

Installation du logiciel « Maple Virtual MIDI Cable » pour son utilisation avec les logiciels « Logic-Lugert Edition » et « Edusynth »

(Windows 95/98/Me/2000/XP)

1) Pré-requis :

Tout d'abord, il faut que les logiciels LOGIC-LUGERT et EDUSYNTH soient installés sur le même ordinateur.

3) Installation :

Installer le gratuiciel MAPLE VIRTUAL MIDI CABLE.

4) Lancement :

Lancer le logiciel LOGIC-LUGERT, puis le fermer immédiatement. Sa fermeture peut prendre plus de temps que d'habitude, ce qui est normal.

5) Modification spéciale :

Aller dans le menu « Démarrer » de Windows et sélectionner l'option « Exécuter ». Dans la fenêtre qui apparaît, taper « win.ini » et cliquer sur « OK ».

Dans le fichier texte qui apparaît, repérer les lignes suivantes et y inscrire les valeurs « 0 », exactement comme ci-dessous :

```
[LogicFun]
MidiIn_Maple_Midi_In_Port_1=0
MidiIn_Maple_Midi_In_Port_2=0
MidiIn_Maple_Midi_In_Port_3=0
MidiIn_Maple_Midi_In_Port_4=0
```

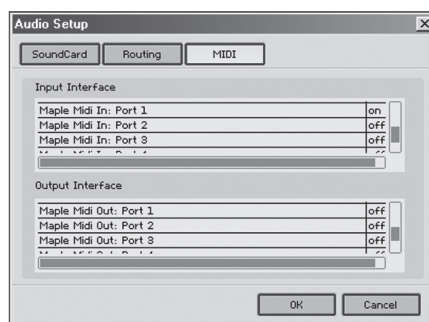
Réglages dans le fichier win.ini

Enregistrer les changements et fermer ce fichier texte. Redémarrer impérativement l'ordinateur.

6) Réglages MIDI :

Lancer d'abord le logiciel LOGIC-LUGERT, puis ensuite le logiciel EDUSYNTH. (il faudra toujours respecter cet ordre)

Dans EDUSYNTH, aller dans le menu « System » et choisir l'option « Audio + MIDI settings ». Cliquer sur l'onglet « MIDI » et mettre à « on » le « Maple Midi In: Port 1 ».



Réglages MIDI dans EDUSYNTH

Dans LOGIC-LUGERT, cliquer sur une piste pour la sélectionner, puis choisir « Maple Midi Out: Port 1 », comme ci-dessous. Il faut aussi que la piste soit réglée sur le canal MIDI 1.

Contrairement à EDUSYNTH, ce réglage n'est pas définitif et devra être recommencé si un nouveau fichier MIDI est chargé dans LOGIC-LUGERT, pour chacune des pistes devant être jouées par EDUSYNTH.



Réglages MIDI dans LOGIC-LUGERT

